

BAUHAUS

Hell. Freundlich. Frisch. Ein Gefühl von Weite und Freiheit stellt sich hier schon auf den ersten Blick ein. Insbesondere wenn er aus dem Hausinneren in den Garten fällt. Bodentiefe Fenster geben Ihnen das Gefühl, zu einem Teil der Natur zu werden. Ein idyllisches Zuhause, das zum Relaxen einlädt oder zum unbekümmerten Spielen für die kleinsten Bewohner.

Massive Freude.

- nach neuester EnEV errichtet
- farbige Fassade – große Farbauswahl
- hochwärmegeprägtes Außenmauerwerk: LIAPLAN® ULTRA 08 d=36,5 cm
- Bauantrag, Erdarbeiten und Bodenplatte

Baden Sie in Eleganz.

- hochwertige Badausstattung, GROHE Unterputz-Armaturen
- kalibrierte Fliesen im Format 30 x 60 cm im Bad und WC
- Dusche ebenerdig gefliest mit Edelstahl-Duschrinne
- überragende wasserhygienische Eigenschaften durch zukunftsweisende Technologie im ganzen Haus

* bei Verwendung von ÖKO-Strom

Die Fenster – ein Blickfang.

- Klimaschutzfenster 6-Kammerprofil, 3-fach-Verglasung
- Sicherheit – abschließbare Griffoliven
- Rollläden und Natursteinfensterbänke

Alles bestens überdacht.

- Stahlbetonflachdach mit Gefälledämmung und umlaufender Attika

365 Tage Wohlfühlklima.

- hocheffiziente Luft-Wasser-Wärmepumpe von DAIKIN
- Heizen mit maximaler Energieeffizienz, ohne CO₂-Ausstoß*
- angenehme Temperaturen im Sommer über Kühlfunktion
- Fußbodenheizung mit elektrischer Einzelraumsteuerung
- optimale Luftzufuhr über Regel-air®

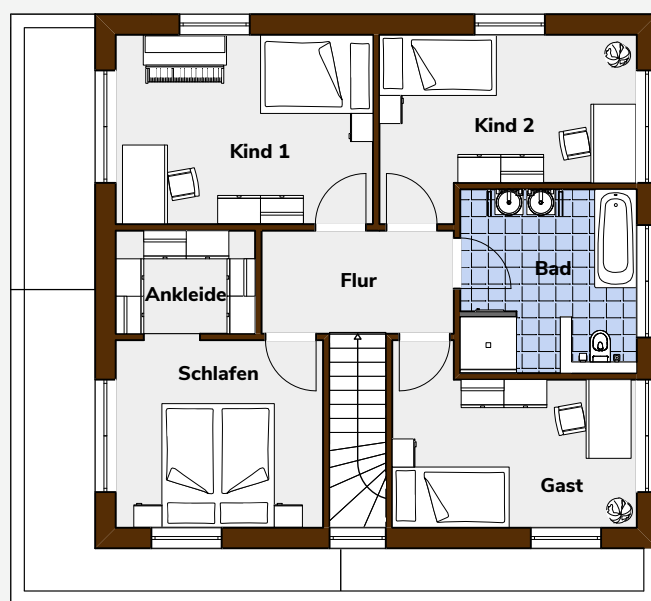
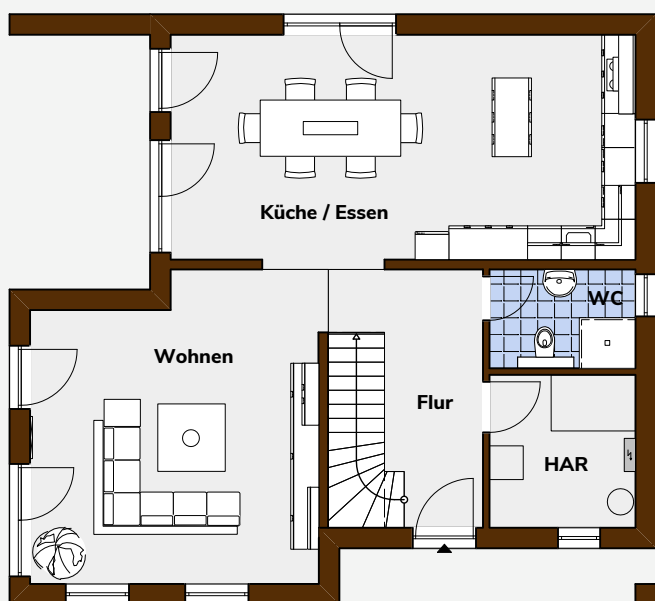


BRALE BH-159

BAUHAUS

- Hausaußenmaße: 11,50 m x 10,50
- Änderungen, Erweiterungen, z. B. Keller gegen Aufpreis möglich
- in der Abbildung sind Sonderausstattungen enthalten
- Maßangaben sind ca. Netto-Grundflächen-Werte und können Abweichungen enthalten

GESAMTFLÄCHE 158,34 m²



Erdgeschoss

Küche/Essen	33,46 m ²
Flur	12,65 m ²
Wohnen	27,12 m ²
Dusche/WC	4,37 m ²
HAR	7,07 m ²

Gesamtfläche 84,67 m²

Obergeschoss

Schlafen	12,43 m ²
Ankleide	4,56 m ²
Bad	9,74 m ²
Kind 1	15,42 m ²
Kind 2	13,04 m ²
Flur	6,25 m ²
Gast	12,23 m ²

Gesamtfläche 73,67 m²



Der beste Grund zu bauen.

BRALE Bau GmbH

Dresdener Straße 38
06895 Zahna-Elster

T 035383 60610
F 035383 606160

E info@brale.de
I www.brale.de