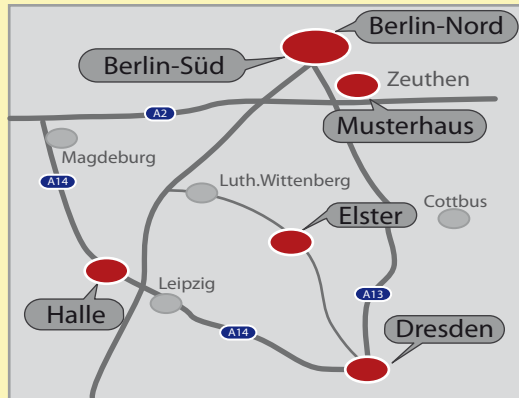




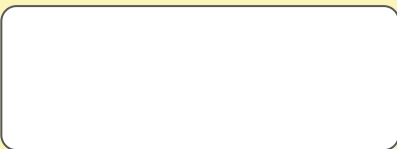
Häuser zum Wohlfühlen



Häuser zum Wohlfühlen



Besuchen sie jetzt unser Musterhaus in Zeuthen



Beraten durch:

www.brale.de

BRALE 310 - Platz für zwei Familien



Abb. enthält Sonderausstattung



Mietfrei wohnen im eigenen Haus

Jetzt für nur 174.965,- € inkl. 19% MwSt.

# BRALE 310

.....alles drin, alles dran!

## Wohnen/Essen

42,93 m<sup>2</sup>

## Schlafen

16,8 m<sup>2</sup>

## Diele

10,51 m<sup>2</sup>

## Bad

6,08 m<sup>2</sup>

## Flur

5,37 m<sup>2</sup>

## HWR

8,79 m<sup>2</sup>

## Wohnen/Essen

34,9 m<sup>2</sup>

## Schlafen

15,36 m<sup>2</sup>

## Flur

5,65 m<sup>2</sup>

## Kind

15,71 m<sup>2</sup>

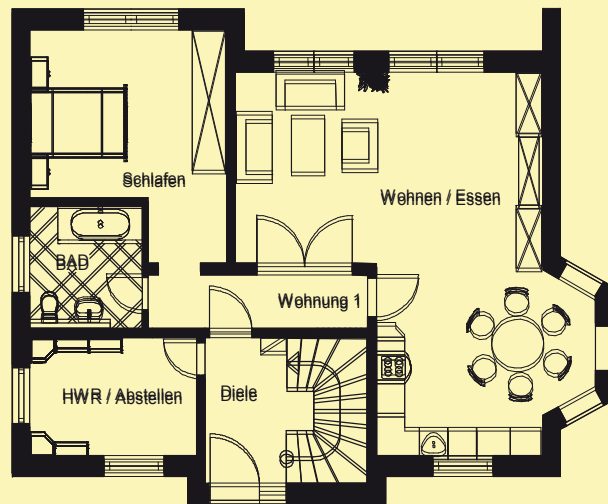
## Bad

9,99 m<sup>2</sup>

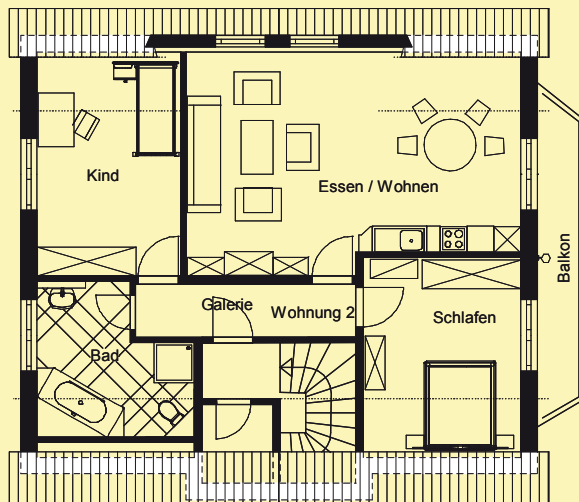
## Galerie

7,13 m<sup>2</sup>

## Erdgeschoss



## Dachgeschoss



## Bauherrenwünsche auf den Punkt gebracht

### Im Festpreis von 174.965€ enthalten

- Energieeffizienzhaus 85
- Klimaschutzfenster 5 - Kammerprofil
- für Ihren Schutz - Rollläden im Erd- und Dachgeschoss
- engobierte Tondachziegel, Auswahl in verschiedenen Farben
- endbehandelte, formschöne Vollholztreppe aus Buche
- Natursteinfensterbänke innen z.B. Jura Marmor; außen z.B. Granit
- hochwertige Badausstattung, Körperform- und Duschwanne in Acryl
- Fliesen im Bad und Gäste WC
- farbige Fassade - große Auswahl an Farbtönen
- großzügige Dachüberstände
- Fußbodenheizung im Erd- und Dachgeschoss mit elektronischer Einzelraumsteuerung
- hocheffiziente, modulierende Luftwärmepumpe der Firma Rotex, zusätzlich mit Rotex Hybrid Cube, Warmwasser- und Solarspeicher mit überragenden wasserhygienischen Eigenschaften
- Drempe! ca. h = 85cm
- Baugrundgutachten für die Standsicherheit Ihres Hauses
- Bauantrag, Erdarbeiten und Bodenplatte
- Festpreisgarantie und Bauzeitvereinbarung

**Natürlich erfüllen wir Ihnen auch weitere Wünsche!**  
(Preis auf Anfrage)

**z.B. Keller, Garage, Malerarbeiten**

Wohnfläche nach II. BV:  
Gesamtnutzfläche nach DIN 277:

161,7 m<sup>2</sup>  
182,2 m<sup>2</sup>

BRALE GmbH  
Am Gewerbepark 11  
06918 Elster/Elbe

email: info@brale.de  
Tel.: 03 53 83/6 03 35  
Fax: 03 53 83/60 00 09