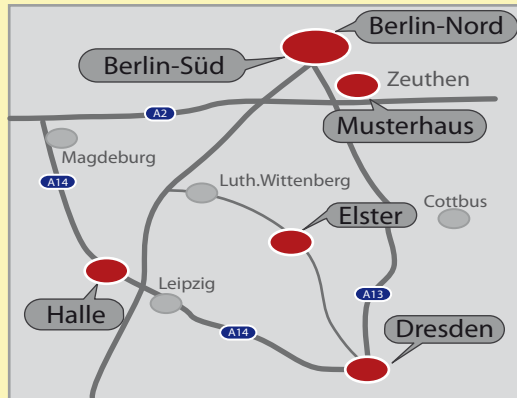




Häuser zum Wohlfühlen



Häuser zum Wohlfühlen



Besuchen sie jetzt unser Musterhaus in Zeuthen



Beraten durch:

www.brale.de

BRALE 240 - Ihre großzügige Stadtvilla



Abb. enthält Sonderausstattung



Mietfrei wohnen im eigenen Haus

Jetzt für nur 155.765,- € inkl. 19% MwSt.

BRALE 240

.....alles drin, alles dran!

Wohnen/Essen

37,98 m²

Diele

14,85 m²

Wc

1,77 m²

HWR

5,48 m²

Küche

11,96 m²

Eltern Ankleide

13,10 m²

Bad

11,93 m²

Kind1

13,10 m²

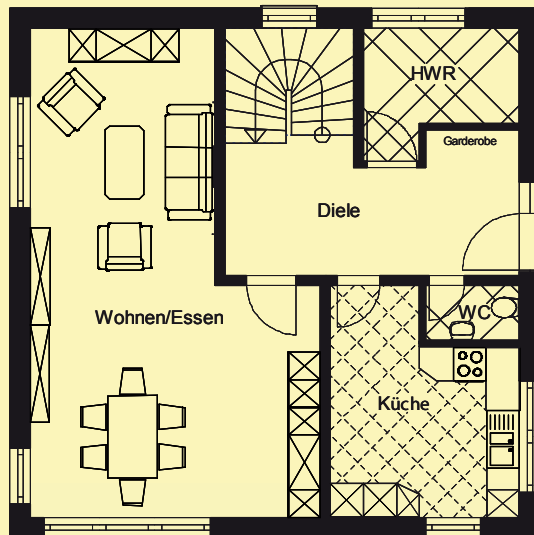
Kind2

11,14 m²

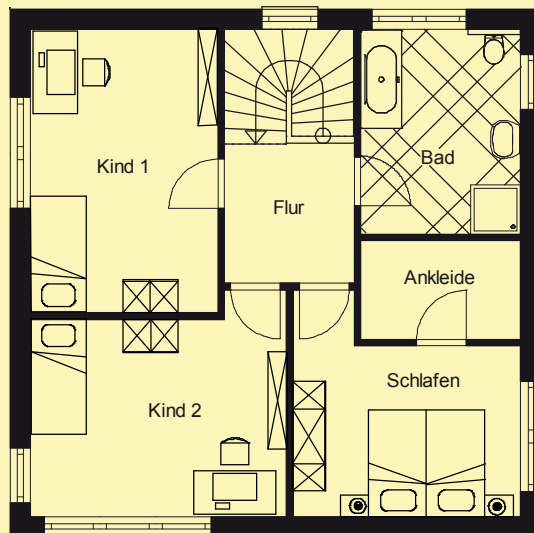
Flur

7,93 m²

Erdgeschoss



Obergeschoss



Bauherrenwünsche auf den Punkt gebracht

Im Festpreis von 155.765€ enthalten

- Energieeffizienzhaus 85
- Klimaschutzfenster 5 - Kammerprofil
- für Ihren Schutz - Rollläden im Erd- und Obergeschoss
- engobierte Tondachziegel, Auswahl in verschiedenen Farben
- endbehandelte, formschöne Vollholztreppe aus Buche
- Natursteinfensterbänke innen z.B. Jura Marmor; außen z.B. Granit
- hochwertige Badausstattung, Körperform- und Duschwanne in Acryl
- Fliesen im Bad und Gäste WC
- farbige Fassade - große Auswahl an Farbtönen
- großzügige Dachüberstände
- Fußbodenheizung im Erd- und Obergeschoss mit elektronischer Einzelraumsteuerung
- hocheffiziente, modulierende Luftwärmepumpe der Firma Rotex, zusätzlich mit Rotex Hybrid Cube, Warmwasser- und Solarspeicher mit überragenden wasserhygienischen Eigenschaften
- Baugrundgutachten für die Standsicherheit Ihres Hauses
- Bauantrag, Erdarbeiten und Bodenplatte
- Festpreisgarantie und Bauzeitvereinbarung

Natürlich erfüllen wir Ihnen auch weitere Wünsche!
(Preis auf Anfrage)

z.B. Keller, Garage, Malerarbeiten

Wohnfläche nach II. BV: 142 m²
Gesamtnutzfläche nach DIN 277: 150 m²

BRALE GmbH email: info@brale.de
Am Gewerbepark 11 Tel.: 03 53 83/6 03 35
06918 Elster/Elbe Fax: 03 53 83/60 00 09